

Sistema
multifunzione

 MADE IN ITALY

DARWIN[®]
PROFESSIONAL



**ISTRUZIONI
PER L'USO**

 nims

Congratulazioni!

Egregio Cliente,

grazie per aver acquistato Darwin® professional:

l'evoluzione del sistema...

Dall'esperienza nella progettazione e nella costruzione di prodotti per uso industriale, nasce Darwin®, il Sistema Multifunzione per le pulizie professionali ad uso domestico. Apparecchio versatile, leggero e maneggevole, altamente tecnologico e affidabile. Le sue caratteristiche lo rendono unico.

Legga attentamente queste istruzioni per l'uso e le conservi per consultarle quando ne avesse bisogno.

INDICE

Norme di sicurezza	4
Componenti	5
Accessori	6
Messa in funzione	8
Accessori per aspirazione	9
Manutenzione	10
Dati tecnici	13
Garanzia	14

Migliorie tecniche

Il costruttore si riserva il diritto di apportare delle migliorie tecniche e delle modifiche senza preavviso. In tal caso alcuni dettagli potranno non risultare conformi alle informazioni riportate sulla documentazione tecnica.

NORME DI SICUREZZA

QUANDO SI USANO APPARECCHI ELETTRICI, DEVONO ESSERE SEGUITE NORMALI PRECAUZIONI, INCLUSE LE SEGUENTI NORME DI SICUREZZA

Leggere attentamente il manuale di istruzioni prima dell'uso

- Per ridurre il rischio di fuoco, scosse elettriche o danni:
1. Staccare sempre la spina dalla presa di corrente quando l'apparecchio non è in uso o prima di eseguire regolazioni o manutenzioni.
 2. Non usare la macchina all'esterno o su superfici bagnate.
 3. "Questo apparecchio non è da intendersi adatto all'uso da parte di persone (incluso bambini) con ridotte capacità fisiche, sensoriali o mentali, o prive di esperienza e conoscenza, a meno che siano state supervisionate o istruite riguardo all'uso dell'apparecchio da una persona responsabile della loro sicurezza. I bambini dovrebbero essere supervisionati per assicurarsi che non giochino con l'apparecchio."
 4. Usare l'apparecchio solo come descritto nel presente manuale. Usare solo gli accessori raccomandati dal costruttore.
 5. Non usare con cavo o spina danneggiati. Se la macchina non funziona come dovrebbe, è caduta, danneggiata, lasciata all'esterno, o caduta nell'acqua, ritornatela al centro assistenza NIMS.
 6. Non tirare mai o trasportare l'apparecchio per il cavo di alimentazione, o tirare il cavo intorno a spigoli o chiudere porte sul cavo. Tenere il cavo lontano da fonti di calore.
 7. Non staccare mai la spina tirando il cavo. Tirare la spina non il cavo.
 8. Non tenere la spina o l'apparecchio con mani bagnate.
 9. Non infilare nessun oggetto nelle aperture. Non usare con le aperture ostruite; mantenerle libere da polvere, capelli e qualsiasi cosa che possa ridurre il passaggio d'aria.
 10. Mantenere sempre capelli, indumenti larghi, dita e tutte le parti del corpo lontani dalle aperture e dalle parti in movimento.
 11. Spegnerne tutti i controlli e la macchina stessa prima di staccare la spina.
 12. Prestare particolare attenzione nell'uso su scale.
 13. Non usare per aspirare liquidi in genere ed infiammabili, come benzina o in zone dove questa è presente.
 14. Non aspirare fiammiferi, cenere e mozziconi di sigarette accesi.
 15. Evitare di aspirare oggetti duri o taglienti per non danneggiare il sacco raccogli polvere e l'apparecchio stesso.
 16. Usare e conservare l'apparecchio all'interno di ambienti asciutti e ad una temperatura da $+5^{\circ}\text{C} \div +35^{\circ}\text{C}$ ($+41^{\circ}\text{F} \div +95^{\circ}\text{F}$)
 17. Non esporre l'apparecchio ai raggi solari e UV

COMPONENTI



ACCESSORI

EA9001 - SET BASE



ACCESSORI IN DOTAZIONE

- 1 LANCIA STANDARD**
Indicata per angoli e fessure.

- SPAZZOLINA ROTONDA GIREVOLE**
In abbinata con il tubo telescopico e il tubo flessibile è indicata per la pulizia delle parti superiori, lampadari, plafoniere, mobili, cornici, ecc.
- 2** flessibile è indicata per la pulizia delle parti superiori, lampadari, plafoniere, mobili, cornici, ecc.

- 3 BOCCHETTA CON STRIP SETOLATO AMOVIBILE**
Indicata per la pulizia di tessuti e tende

- CORONA SETOLATA PER BOCCHETTA**
- 4** Indicata per mobili, superfici delicate e parete con piastrelle e fughe.

- 5 PENNELLO TERMO**

- MINITURBO SPAZZOLA**
- 6** Indicata per divani, poltrone, materassi, interni auto e tappezzeria in genere.

- SOFFIATORE**
- 7** Da applicare al posto del filtro HEPA per l'utilizzo del tubo soffiatore.

- 8 TUBO TELESCOPICO**

- 9 TUBO FLESSIBILE CON IMPUGNATURA**

- 10 TUBO PROLUNGA/SOFFIATORE**

- 11 INNESTO PER PROLUNGA**
Adattatore prolunga tubo flessibile/soffiatore.

- 12 BORSA PORTA ATTREZZI**

- 13 KIT 10 SACCHI FILTRO MICROPORE 3,5 LT. E 2 FILTRI CARBONI ATTIVI**

- 14 SPAZZOLA UNIVERSALE**

- BASE FELTRO**
- 15** Inserita nella spazzola universale, è indicata per marmo lucido, pavimenti delicati e pavimentazione in legno.

- Inoltre già presenti all'interno dell'apparecchio:**

- 16** Filtro Hepa

- 17** Sacco filtro Micropore 3,5 lt.

- 18** Filtro protezione motore



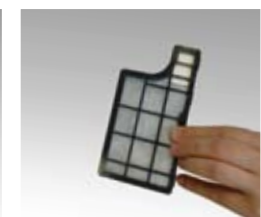
12



16

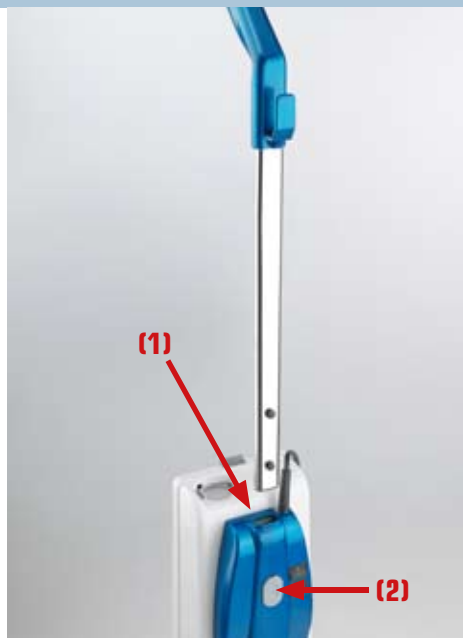


17

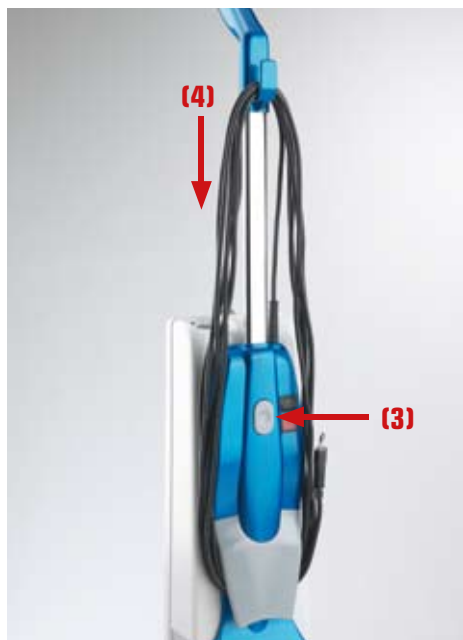


18

MESSA IN FUNZIONE DI DARWIN®



Inserire il tubo cromato nell'apposita sede **(1)** e premere fino a quando il pulsante scatta nell'apposita sede **(2)**.

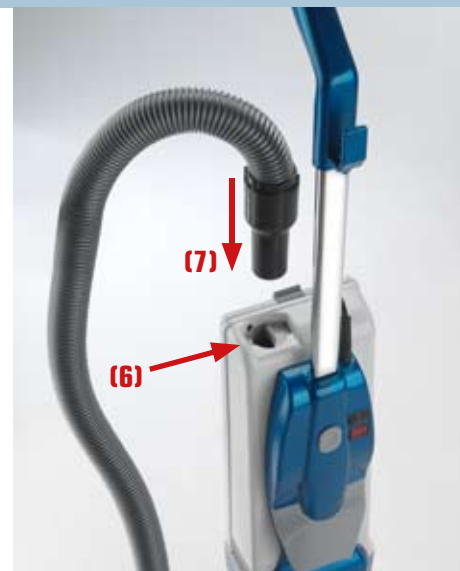


Avvolgere il cavo tra i ganci avvolgicavo superiore e inferiore situati nel retro della macchina. Per sganciare il cavo dagli appositi agganci premere i pulsanti **(3)** e spingere l'impugnatura verso il basso **(4)**. Riportare l'impugnatura in posizione di blocco prima di usare la macchina.

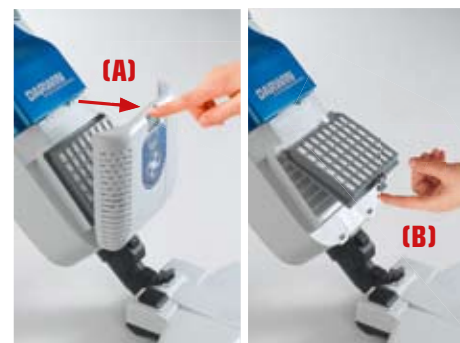


Inserire il corpo aspirante nello snodo con una leggera pressione a fare scattare il pulsante **(5)**.

ACCESSORI PER ASPIRAZIONE



Per utilizzare gli accessori, aprite lo sportello scorrevole superiore **(6)** e inserite il tubo flessibile **(7)**.



UTILIZZO DEL "SOFFIATORE"

1. Togliere la griglia spingendo verso il basso l'apposito pulsante **(A)**
2. Togliere il filtro Hepa **(B)**
3. Inserire lo speciale accessorio "Soffiatore" con una leggera pressione a fare scattare il pulsante. **(B)**



REGOLAZIONE DELL'ASPIRAZIONE

Nel caso si usi per aspirare tessuti leggeri (tipo tende) si può ridurre l'aspirazione girando la manopola in senso orario.

ATTENZIONE!

STACCARE SEMPRE LA SPINA DALLA PRESA DI CORRENTE PRIMA DI ESEGUIRE QUALSIASI MANUTENZIONE.

MANUTENZIONE



SOSTITUZIONE DEL SACCO FILTRO

Aprire lo sportello premendo l'apposito pulsante (9) e sfilare il sacco di carta (10). Il sacco si sostituisce ogni qual volta si accende la spia rossa del corpo aspirante. Non usare mai l'apparecchio senza il sacco filtro originale all'interno.



GANCIO SICUREZZA SACCO FILTRO

Dopo aver inserito il sacco filtro, agganciarlo con l'apposito gancio di sicurezza (11). Se il sacco filtro non è inserito o agganciato completamente, lo sportello non si chiude.



SOSTITUZIONE FILTRO INTERNO PROTEZIONE MOTORE

Sostituire ogni 6 mesi o dopo la sostituzione di 5 sacchi filtro Micropore.

1. Aprire lo sportello premendo l'apposito pulsante (12).
2. Togliere il filtro dalla griglia (13).
3. Inserire il filtro nuovo.
4. Richiudere lo sportello.

NON UTILIZZARE LA MACCHINA SENZA FILTRO.



OSTRUZIONI

Se Darwin® si ostruisce, si smonta facilmente per la pulizia.

- Staccare il corpo aspirante dall'elettrospazzola premendo il pulsante dello snodo. Guardare se ci sono detriti nello snodo (14). Pulire e riassembleare.



- Aprire lo sportello sopra ed ispezionare l'interno e se necessario rimuovere i detriti (15).



- Togliere il sacco filtro e controllare il passaggio fino al tubo di aspirazione interno (16).



- In casi estremi può essere necessario rimuovere e pulire il tubo di aspirazione parallelo al sacco carta nel contenitore (17). Avvolgere la guaina su se stessa verso il basso.



SOSTITUZIONE FILTRO HEPA

Darwin® è dotato di un sistema a 7 livelli con altissima capacità filtrante (99,97% di efficienza a 0,3 Micron).

Ideale per allergici, in quanto blocca batteri (1 Micron), polvere fine (5 Micron) e acari (20 Micron).

Filtrazione quasi assoluta ad elevata efficienza e con trattamento battericida. Il filtro è situato nella zona sotto l'impugnatura di trasporto.

Sostituire ogni 12 mesi o dopo la sostituzione di 10 sacchi filtro Micropore.

Per sostituire il filtro:

1. Togliere la griglia spingendo verso il basso l'apposito pulsante **(18)**.
2. Sostituire il filtro Hepa facendo attenzione ad applicarlo nella corretta posizione **(19)**.
3. Reinscrivere la griglia con una leggera pressione a fare scattare il pulsante.



IMPORTANTE

Il leggero distacco del coperchio posteriore (rispetto alla base dell'apparecchio) è da ritenersi normale.

Questo permette una maggiore ammortizzazione delle plastiche sollecitate durante l'aspirazione.

DATI TECNICI

Motore aspirazione (Watt)	800
Depressione (mm/H ₂ O)	2400
Portata d'aria (lt.sec)	49
Valvola by-pass di raff. motore	di serie
Spia sacco pieno	3,5 lt.
Convogliatore soffiatura	di serie
Rumorosità (db _(A))	69
Cavo di tipo rinforzato	8 m
Peso con spazzola (Kg.)	4,6

CERTIFICAZIONI



Certifica la capacità di rimozione della polvere dai tappeti e il livello di filtrazione dell'aria.

DICHIARAZIONE DI CONFORMITÀ



CONFORME ALLE SEGUENTI NORME:

EN 60335-1:2002+A11:2004
 EN 60335-2-2: 2003 + A1: 2004
 EMC EN 55014-1:2006
 EN 61000-3-2:2006
 EN 61000-3-3:1995+A1: 2001 + A2: 2005
 EN 61000-4-2:1995 + A1:1998 + A2:2001
 EN 61000-4-3+A1:1998+A2:2001
 EN 61000-4-4:1995+A1:2001+A2:2001
 EN 61000-4-5:1995+A1:2001
 EN 61000-4-6:1996+A1:2001
 EN 61000-4-11:1994+A1:2001
 Direttive di riferimento:
 CEE 73/23, 2006/95/CE,
 CEE 89/336; 2002/95 CE (ROHS)

APPROVAZIONI:



GARANZIA

Darwin®, frutto della ricerca e tecnologia più avanzata, è costruita per durare negli anni, all'insegna della qualità totale. È importante comunque che le semplici norme d'uso indicate in questo libretto siano rispettate con scrupolo.

Per qualsiasi dubbio sull'uso e manutenzione o per presunti guasti tecnici, si prega di telefonare al numero:

049 8285100

dal lunedì al venerdì

dalle ore **8.00** alle ore **19.00**

il sabato dalle ore **8.00** alle ore **13.00**

Un esperto sarà a Vostra disposizione per una rapida soluzione del problema e attiverà, in caso di guasto tecnico conclamato, il ritiro dell'apparecchio a domicilio, la riparazione presso C.A.T. (Centro Assistenza Tecnico) Nims e la restituzione direttamente a casa Vostra.

CONDIZIONI DI GARANZIA

Nims garantisce ai Clienti 5 ANNI sui MOTORI e 2 ANNI sugli ACCESSORI.

NON SONO COPERTI DALLA GARANZIA:

- Danni causati da incidenti, cattivo uso, fulmini, acqua e fuoco.
- Rotture dovute ad una non appropriata manutenzione o cura.
- Riparazioni non effettuate dal centro assistenza Nims.

IN NESSUN CASO, IL PRODUTTORE SARÀ RESPONSABILE PER DANNI INDIRECTI, ACCIDENTALI CONSEGUENTI DA ALTRI DANNI.

Il produttore non sarà responsabile nei confronti dei clienti per rivendicazioni, danni, lesioni, azioni o cause da azioni qualsiasi basate su negligenze o precise responsabilità.

IMPORTANTE

SI CONSIGLIA DI CONSERVARE L'IMBALLO ORIGINALE.

Come procedere in caso di presa a domicilio

In caso di presa a domicilio del prodotto per intervento tecnico si prega di attenersi a quanto segue:

- 1.** Collocare l'apparecchio senza accessori nell'imballo originale.
Se non si possiede l'imballo originale, collocare l'apparecchio in un imballo idoneo provvedendo a bloccarlo internamente al pacco con carta di giornali o altro, in modo da evitare rotture durante il trasporto.
- 2.** Compilare la scheda sul retro in tutte le sue parti e incollarla sul pacco.

In caso di rientro dell'apparecchio con imballo non idoneo, decade la garanzia sulle parti danneggiate.



www.nims.it

Assistenza clienti
049 8285100